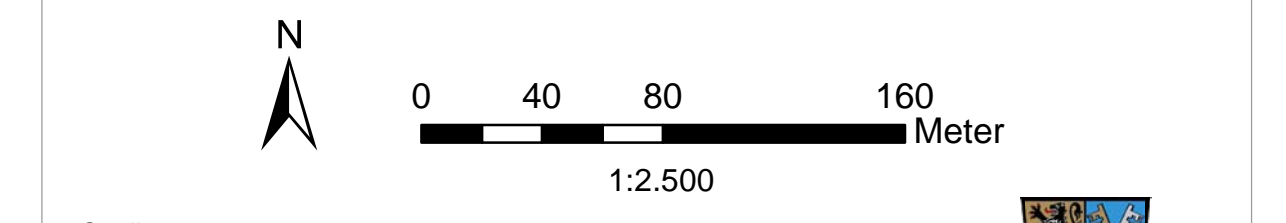
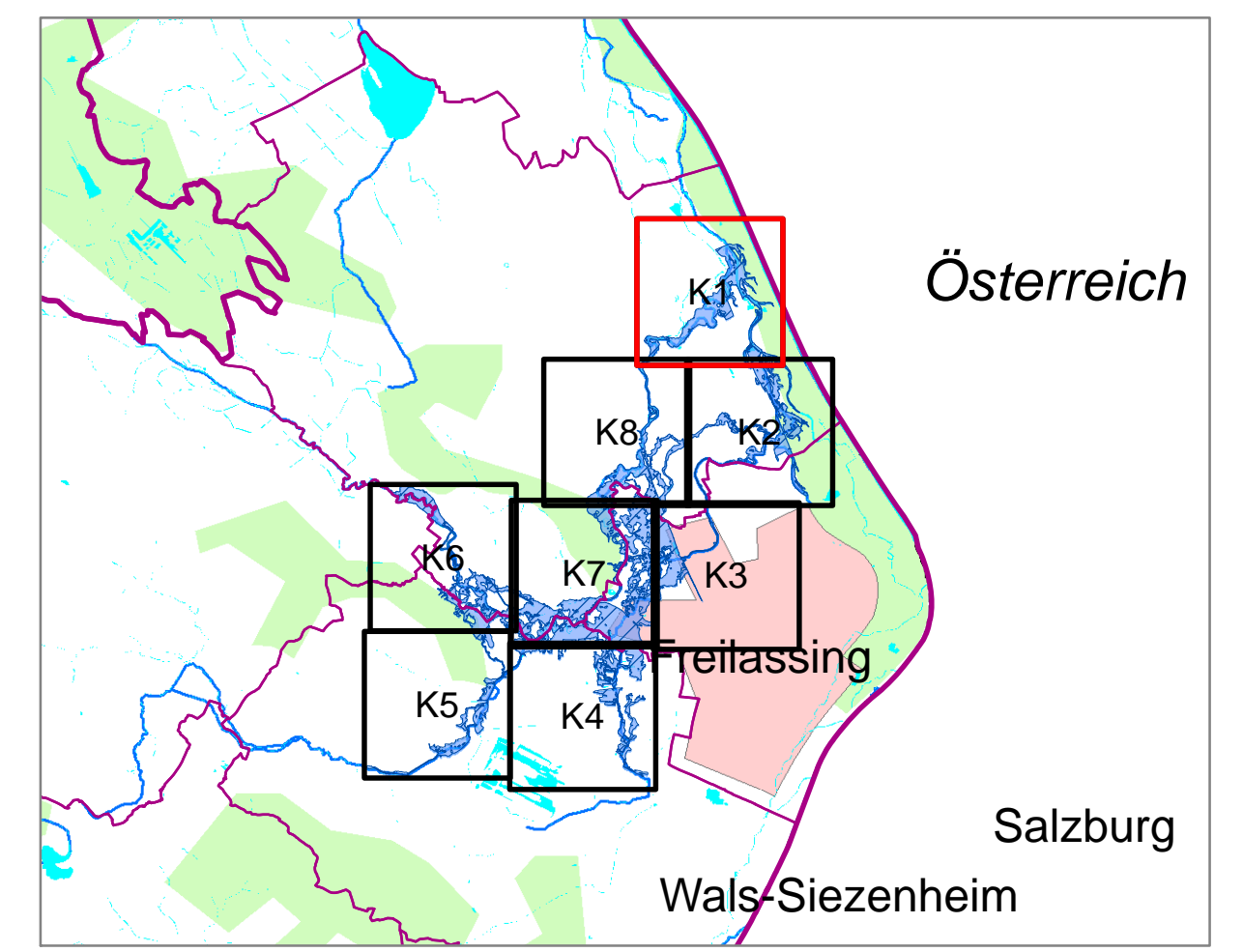


- ### Legende
- Gewässer
 - festgesetztes Überschwemmungsgebiet
 - Grenze ermitteltes Überschwemmungsgebiet
 - ermitteltes Überschwemmungsgebiet
 - Gemeinde
 - Landkreis
 - Flusskilometerstein
 - 411,00 Wasserspiegel des festgesetztes Überschwemmungsgebiets in m ü. NN
 - Flurstück
 - Gebäude
 - betroffenes Gebäude

Saaldorf-Surheim



Quellen:
 Geobasisdaten: © Landesamt für Vermessung und Geoinformation Bayern;
 Geofachdaten: Wasserwirtschaftsamt Traunstein

Vorhaben: Gew. II u. III. Ordnung Sur, Mittergraben, Sonniesgraben Festsetzung des Überschwemmungsgebiets		Anlage: 1.1
Vorhabensträger: Landkreis Berchtesgadener Land		Plan-Nr.: K1
Landkreis: Berchtesgadener Land		Ausgabe vom: 22.05.2015
Gemeinde/Stadt: Saaldorf-Surheim		Erstellt für: 2015, Einziger
Maßstab: 1:2.500	Detailkarte	Ursprung:
Wasserwirtschaftsamt Traunstein		Defin. Name
Entwurf/Verfasser:		entworfen: 2015, WWA TS
		gezeichnet: 2015, Einziger
		geprüft: 2015, Schieder